

INFORMATIONEN FÜR UNSERE KUNDEN

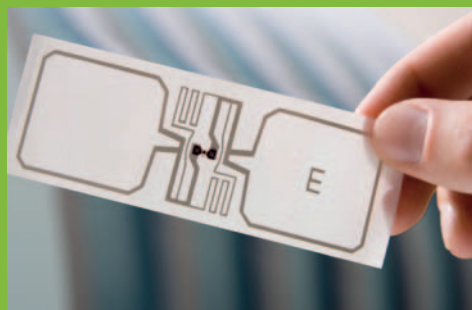
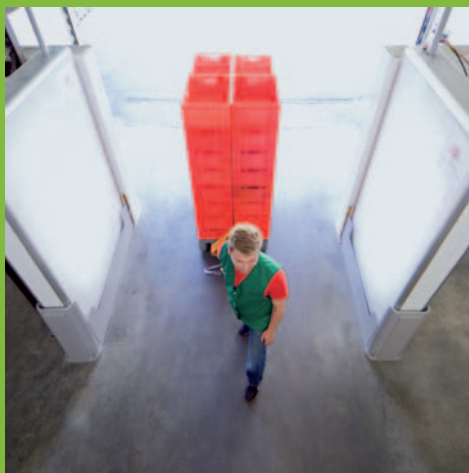
BESSERE WARENVERSORGUNG DURCH RFID UND EPC

ZUKUNFTSTECHNOLOGIE VOR DEM DURCHBRUCH

Die Radiofrequenz-Identifikation (RFID) ermöglicht es Herstellern und Händlern, die Erwartungen ihrer Kunden optimal zu erfüllen. Mithilfe der Technologie lässt sich – in Verbindung mit dem Elektronischen Produktcode (EPC) – der Transportweg der Ware vom Produzenten über das Zentrallager bis in das Regal im Handel lückenlos nachvollziehen.

WAS IST RFID? – FUNKTIONSWEISE

RFID ermöglicht es, Objekte eindeutig und ohne Sichtverbindung per Funk zu identifizieren. Herzstück der Technologie ist der so genannte Smart Chip, ein winziger Computerchip mit Antenne. Dieser ist in eine Etikett eingebettet, sodass er sich direkt an der Ware anbringen lässt. Auf dem Chip ist eine Ziffernfolge gespeichert, der Elektronische Produktcode (EPC). Ähnlich wie der altbekannte Strichcode verweist auch der EPC auf Informationen wie Hersteller, Herkunftsland oder Warentyp.



An verschiedenen Stellen im gesamten Logistikprozess erfassen RFID-Lesegeräte berührungslos die Smart Chips an den Waren. Dabei findet ein automatischer Abgleich mit dem Warenwirtschaftssystem statt. Der Vorteil: Mithilfe von RFID lassen sich Warenbewegungen schnell und effizient dokumentieren. So wissen die Mitarbeiter in den Verkaufsräumen stets, ob sich eine bestimmte Ware noch im Lager, bereits im Lkw oder schon im Regal befindet.

VORTEILE

Mit RFID können Industrie und Handel ihre Lager- und Lieferprozesse optimieren und flexibler auf Kundenwünsche reagieren. Die Mitarbeiter im Verkaufsraum haben die aktuellen Bestände stets im Blick und können frühzeitig neue Ware bestellen.



Die Warenversorgung wird damit wesentlich effizienter. Für Sie als Kunde bedeutet das eine deutlich erhöhte Verfügbarkeit der gewünschten Artikel.

DATENSCHUTZ

Der Elektronische Produktcode (EPC) verweist lediglich auf produkt- und prozessbezogene Informationen. Diese sind über eine zentrale Datenbank nur für autorisierte Anwender zugänglich. Es werden keine personenbezogenen Daten erhoben. Außerhalb des Verkaufsraums erfüllt der EPC keine weitere Funktion. Nach dem Bezahlen helfen Ihnen unsere Mitarbeiter gerne dabei, die Smart Chips dauerhaft unbrauchbar zu machen. Waren, die mit einem Smart Chip versehen sind, erkennen Sie am EPC-Logo. RFID-Lesegeräte im Verkaufsraum sind ebenfalls deutlich gekennzeichnet.



EPCglobal 

Haben Sie noch Fragen?

Weitere Informationen über RFID und den EPC erhalten Sie über rfid@metro.de oder unter der Rufnummer +49 (0)2 11.68 86-20 04 sowie im Internet unter www.rfidabc.de, www.epcglobal.de, www.future-store.org und www.gs1-germany.de.

Stand: August 2007